

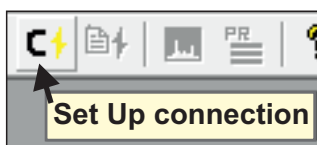
PC-Software-Tool

TVmeter HD-T / TVmeter HD

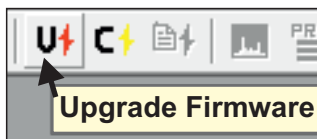
Das Schnittstellenprogramm **PC SW TVmeterHD** beinhaltet folgende Grundfunktionen:

- Software-Update-Übertragung
- TV-SAT-Speicherpläne editieren, bearbeiten, erstellen und übertragen
- Data Logger, Messdaten vom Gerät auslesen, auswerten, verwalten

Software-Update-Übertragung

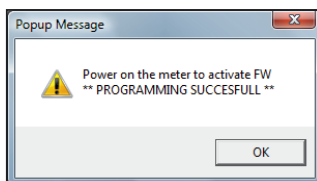


1. Eingeschaltetes Gerät über mitgeliefertes USB-Kabel an PC anschließen



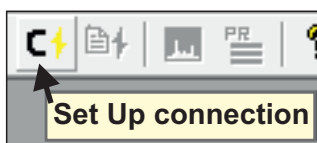
2. Im installiertem Programm den Connect-Button klicken, um eine Verbindung herzustellen.

3. Upgrade-Button klicken und neue Software von PC-Festplatte auswählen → Öffnen → Vorgang startet, **nicht unterbrechen!**



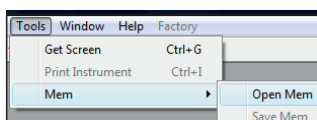
4. Wenn der Prozess abgeschlossen ist erscheint dieses Infofeld
****PROGRAMMING SUCCESFULL****

TV-SAT-Speicherpläne übertragen



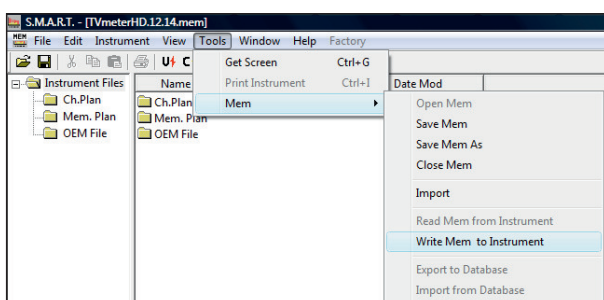
1. Eingeschaltetes Gerät über mitgeliefertes USB-Kabel an PC anschließen

2. Im installiertem Programm den Connect-Button klicken, um eine Verbindung herzustellen.



3. Um vorhandene Pläne auf das Instrument zu übertragen klicken Sie in der oberen Leiste die Option **Tools** → **Mem** → **Open Mem** und wählen Sie die entsprechende Mem-Datei von Ihrer PC-Festplatte aus. → Öffnen

Bei Bedarf können an dieser Stelle Kanalpläne bearbeitet werden.



4. Kanalpläne in den Speicher des Messgerätes schreiben:

Tools → **Mem** → **Write Mem to Instrument**, mit **OK** bestätigen, Vorgang startet, **nicht unterbrechen!**

Nach erfolgreicher Durchführung erscheint ein Infofeld:

Plan Memory download successfully!